

ARBOLIA

CONNECTED BY THE ROOT



ARBOLIA
DEL SUELO AL CIELO

CARDINAL

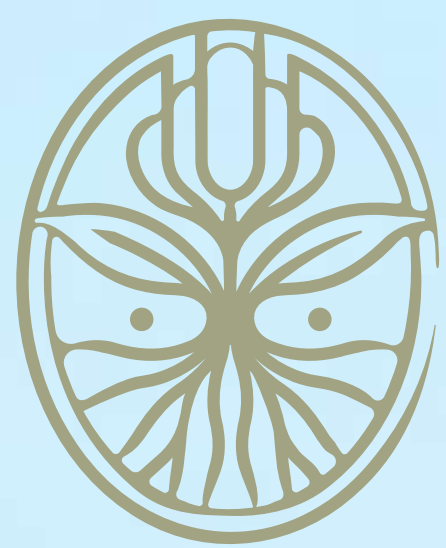
Investment
Real state



Del suelo *al* Cielo

Arbolia es un desarrollo totalmente residencial de 16 hectáreas ubicado en Yaxkukul, contará con **337 lotes urbanizados** que van desde los 240 m² hasta los 350 m², el precio inicial de venta va desde los \$1,500 m² se comercializará **en 4 etapas y tendrá varias amenidades.**

Contará con 4 tipos de vegetación, las cuales conformarán el número de etapas.



ARBOVIA
DEL SUELO AL CIELO

VIVE EN UNA UBICACIÓN EXCEPCIONAL CON ALTA PLUSVALÍA EN ESTE PARAÍSO NATURAL

ARBO^hA

Las copas de los árboles nos cautivan con su belleza y nos maravillan con su majestuosidad. Sus imponentes **troncos se alzan hacia el cielo**, aprovechando cada amanecer para calentar sus **hojas** y cada una de sus **ramas que, talladas de forma única, se extienden hasta el infinito.**

Bajo la superficie del suelo, un **manto de raíces** se extiende hacia todas las direcciones. **Mediante esa unión**, encuentran una firmeza que sobrepasa la individualidad, creando algo **más fuerte y trascendente.**

Unidos desde la raíz, buscamos el camino hacia la armonía y crecemos hasta llegar a la parte más alta de la copa, donde la brisa hace volar nuestros sueños y día con día **abrazamos cada amanecer.**

UBICACIÓN / LUGARES A DESTACAR



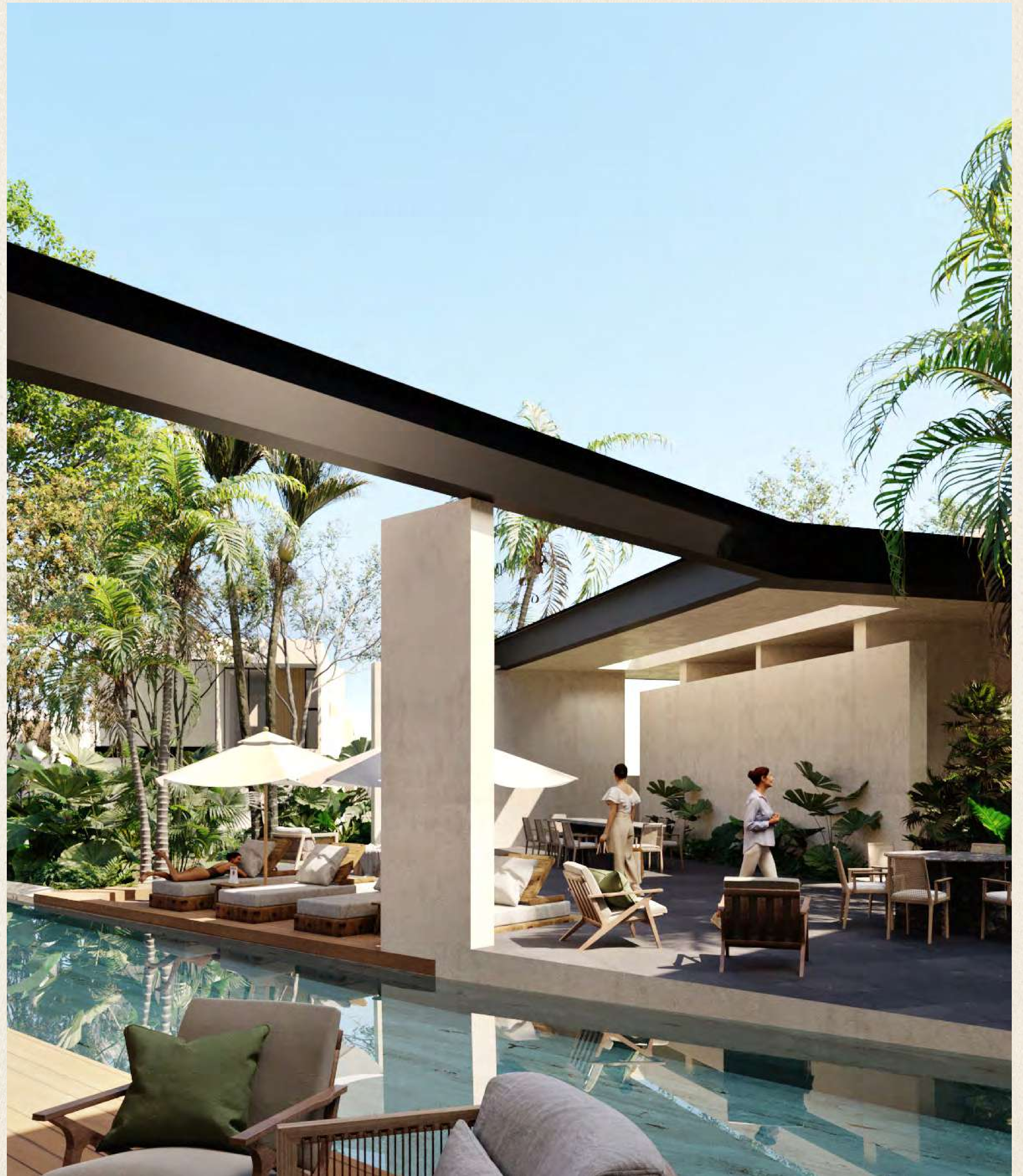
Ubicado en Yaxkukul, Yucatán.

El desarrollo esta ubicado en el municipio de Yaxkukul a solo 15 minutos del anillo periférico, cerca de numerosas zonas residenciales.

A un costado del municipio de Conkal y Sitpach

(zonas de alta plusvalía y de bastante demanda).

337 lotes desde los 240 hasta los 350 m2.

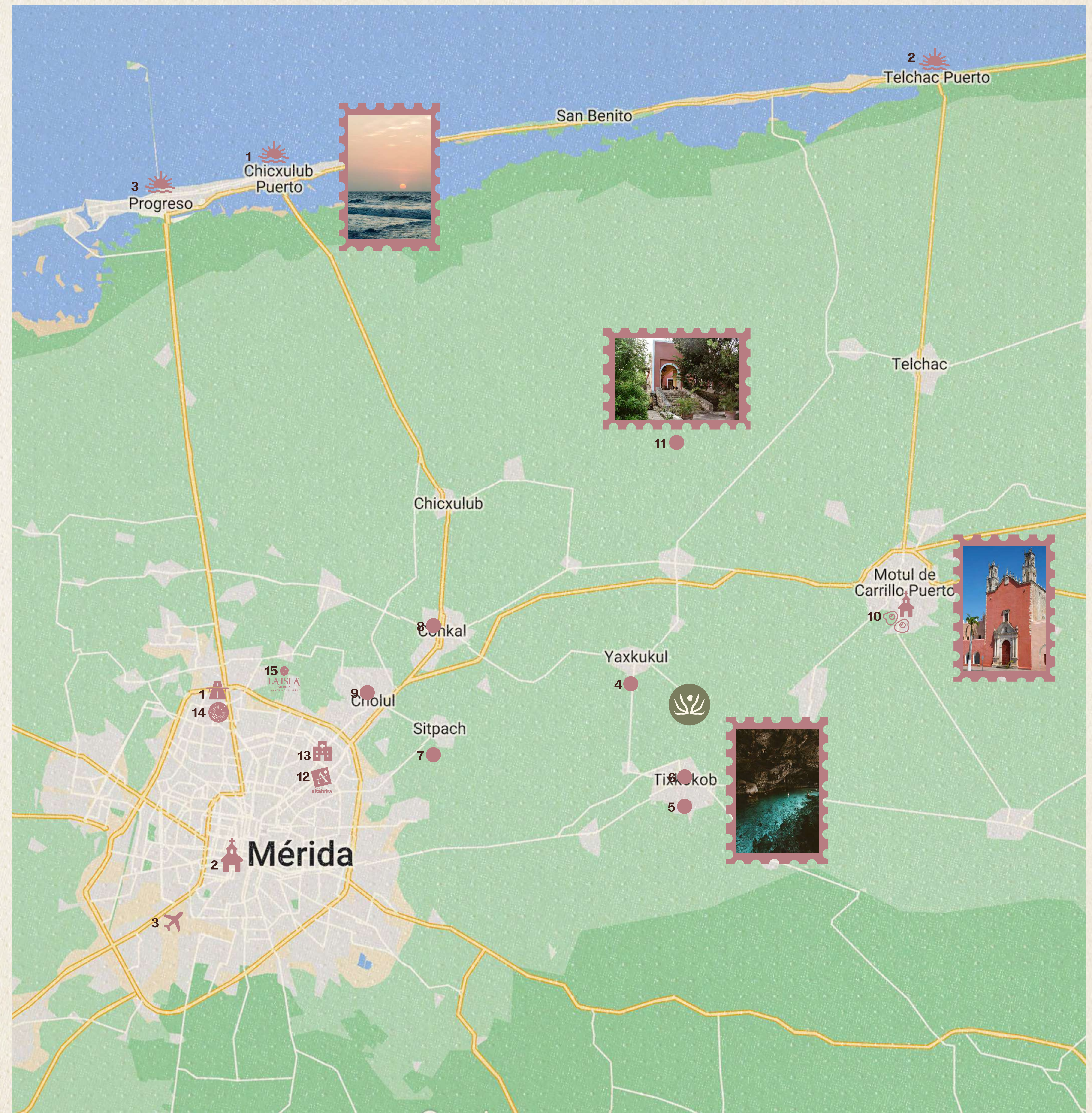


UBICACIÓN / LUGARES A DESTACAR

1. MÉRIDA - 20 MIN, ANILLO PERIFÉRICO
2. MÉRIDA CENTRO - 35 MIN
3. AEROPUERTO - 30 MIN
4. YAXKUKUL - 5 MIN
5. TIXKOKOB - 12 MIN
6. CENOTE AKETZALI - 13 MIN
7. SITPACH - 20 MIN
8. CONKAL - 18 MIN
9. CHOLUL - 20 MIN
10. MOTUL - 25 MIN
11. HACIENDA ZAMNA - 30 MIN
12. PLAZA ALTABRISA - 30 MIN
13. HOSPITAL STAR MÉDICA - 20 MIN
14. PLAZA THE HARBOR - 30 MIN
15. PLAZA LA ISLA - 32 MIN

PLAYAS CERCANAS

1. CHICXULUB PUERTO - 35 MIN
2. TELCHAC PUERTO - 40 MIN
3. PROGRESO - 45 MIN





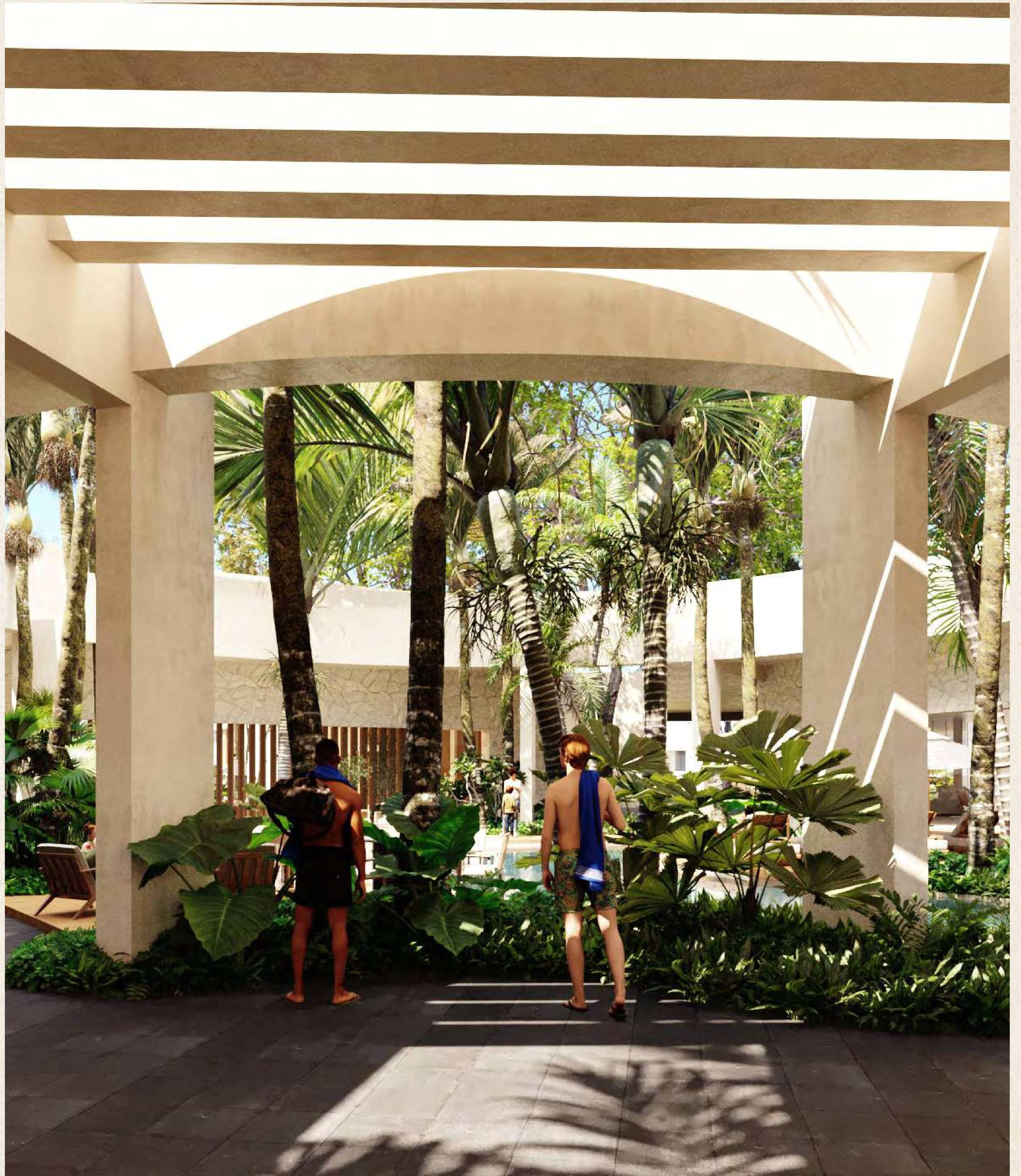
¡NO POSPONGAS TUS SUEÑOS!
15% DE ENGANCHE CON UN PLAZO MÁXIMO DE HASTA 48 MESES.

AMENIDADES

Desarrollo residencial con múltiples amenidades para vivir tu sueño. Es momento de construir tu hogar.

-  Gimnasio
-  Canchas de pádel
-  Pet park
-  Casa club
-  Yoga
-  Juegos infantiles
-  Albercas
-  Área lúdica

¡Sé parte de los raizantes!
Y disfruta de nuestras amenidades.





MASTER PLAN



MASTER PLAN



**DESCUBRE EL EQUILIBRIO PERFECTO ENTRE LA CIUDAD Y LA COSTA
YUCATECA EN NUESTRA UBICACIÓN EXCEPCIONAL. VIVE RODEADO DE
NATURALEZA Y COMODIDAD.**

ETAPAS

En Arbolia, la naturaleza nos cautiva con su incomparable belleza y nos maravilla con su imponente majestuosidad. Por esta razón, cada etapa de nuestra comunidad estará compuesta por una especie de vegetación distinta.

1.- Manto Esmeralda

Pasto americano

Graminea

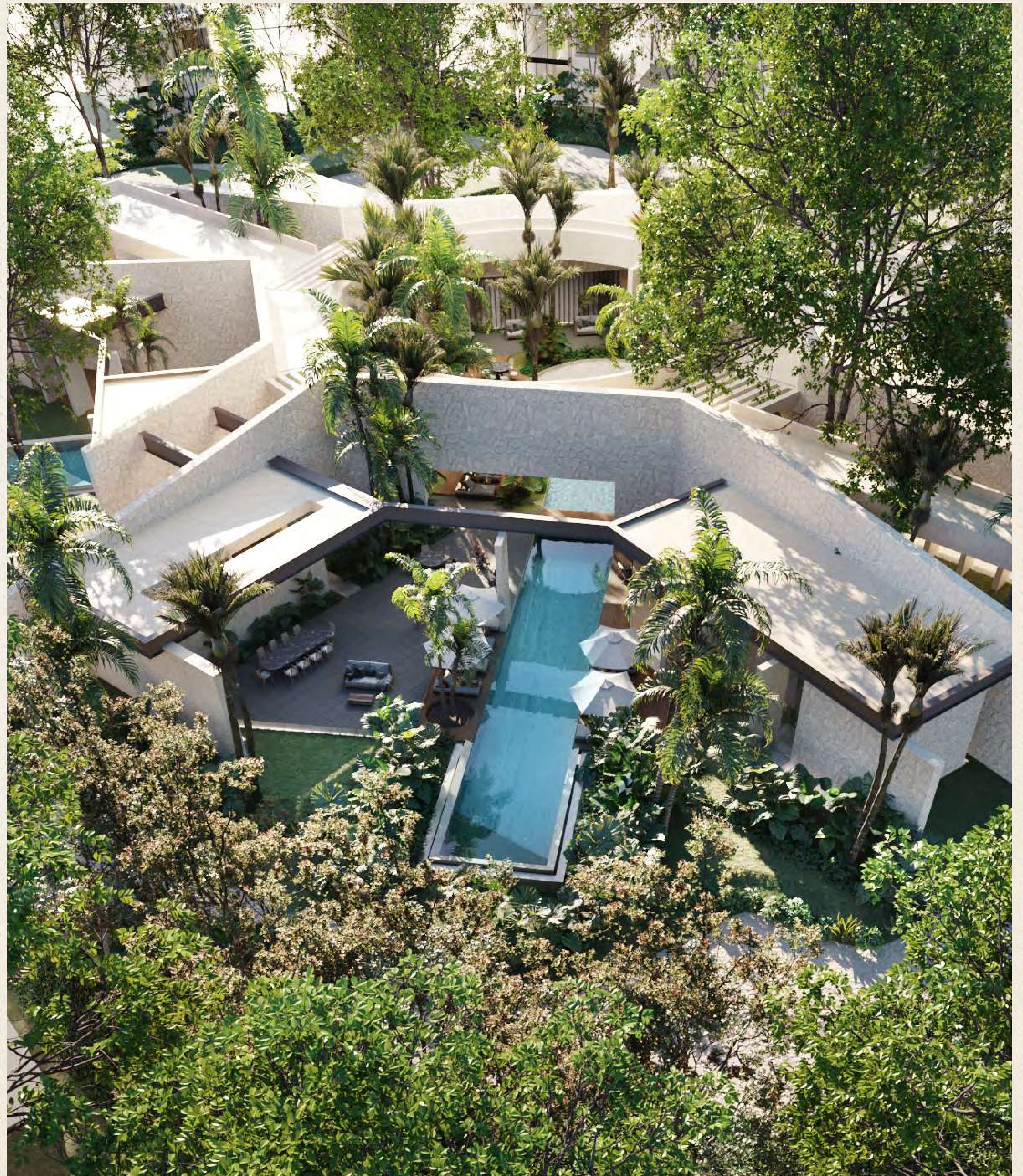
Este pasto ornamental, poesía viva del paisaje, se extiende y coloniza con gracia, creando alfombras frondosas de encanto esmeralda.

2.- Raíz Tropical

Crotón / Codiaeum Variegatum

Perenne

Estas hierbas, hojas vivas que danzan con gracia, pintan el paisaje con colores que van desde el amarillo y los anaranjados, un espectáculo que despierta suspiros de ensueño.



ETAPAS

3.- Cielo estrella

Aspidistra / Aspidistra elatior

Perenne

Hierba de hojas lanceoladas, verde oscuro, vibrante en su esencia. Sus hojas bailan con gracia en el cielo, iluminando con alegría cada rincón.

4.- Vida violeta

Tradescantia Pallida / Purpurina

Herbácea y Perenne

Planta nativa, tesoro púrpura. Sus tallos y hojas crean un lienzo que celebran la vida





ARBOREA

DEL SUELO AL CIELO

CARDINAL

Investment
Real state